



みんなのみらい

十日市園

(財)児童育成協会認証(予定)企業主導型 保育施設

2019年3月 開園予定

園児募集中心

0歳児～
2歳児
(定員12名)

土日・祝日
開園

手ぶら保育
OK!

病児保育
設置
(予定)



お子様一人ひとりに温かく、心のこもったかわりを大切に
する保育園です。

手ぶら保育を実践しており、日頃の登降園時は基本的に
準備やお持ち帰りするものはありません。

- 0歳児～2歳児(定員12名)
- 病児保育(体調不良児対応型)設置(予定)
- 土日・祝日も開園

設置：株式会社ベトワーク

運営委託：株式会社みんなのみらい計画

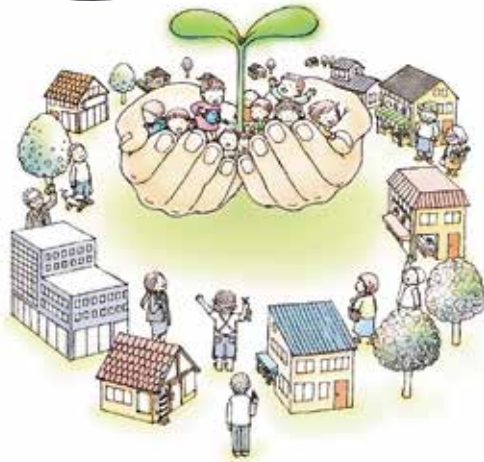


わたしたちの保育は…

私たちの園はシュタイナー教育に根ざし、自己肯定感を育む保育を展開しています。幼い子どもたちにまず愛される経験を。自己肯定感は愛される経験が土台です。子どもたちはそこから「そうぞうするちから」、「生活するちから」を身につけて行きます。静かな落ち着いた保育環境の中、日常の生活のリズム、においや音、雰囲気大切にしながら、あそびに夢中になれる環境を提供しています。

また、「くらしのリズム」として、汚れたお洋服は園でお洗濯をし、きれいになっていく過程を子どもたちは見て、時にはたたむお手伝いをします。洗濯物など、日頃持ち帰ることがありませんので、ご家庭でお子様とのコミュニケーションの時間を大切にいただきたいと思います。

二歳児までは無機質な空間や大きな集団の中ではなく、小規模園でしか体験できない保育者との親密なかかわりの中で、いっぱい愛情を受けて成長してもらいたいと願っています。



病児保育(体調不良児対応型)とは…

- 看護師スタッフ常駐ですので、保育中の急な発熱などによる体調不良児に対応いたします。
- 看護師不在時や緊急を要する体調変化などはお迎えをお願いする場合がございます。



共同利用企業も同時募集中

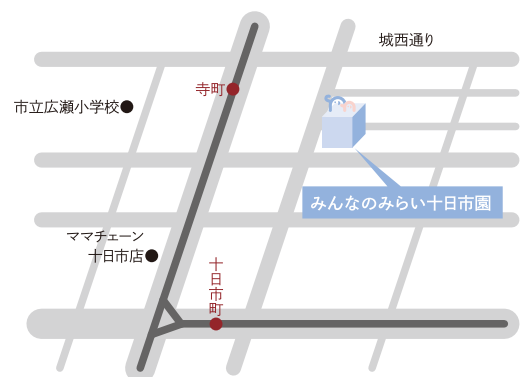
- 保育園と共同利用契約を交わしていただきますと、育休後の会社復帰やお子様連れの方の新規採用の際等、福利厚生の一つとしてご利用いただけます。詳細についてはお問い合わせください。

みんなのみらい 十日市園

- 開園時間 / 7:00~21:00 (土日祝日も開園)
- 住所 / 広島市中区十日市町2丁目4-20
- アクセス / 広電「十日市町」、「寺町」電停 徒歩5分以内

お問い合わせ

☎ **080-3010-4453** [担当/山本]
 ✉ mmk.tokaichi@gmail.com
 🌐 <http://www.miraikeikaku.jp>



保育士・看護師・保育補助も随時募集中！ お気軽にお問い合わせください