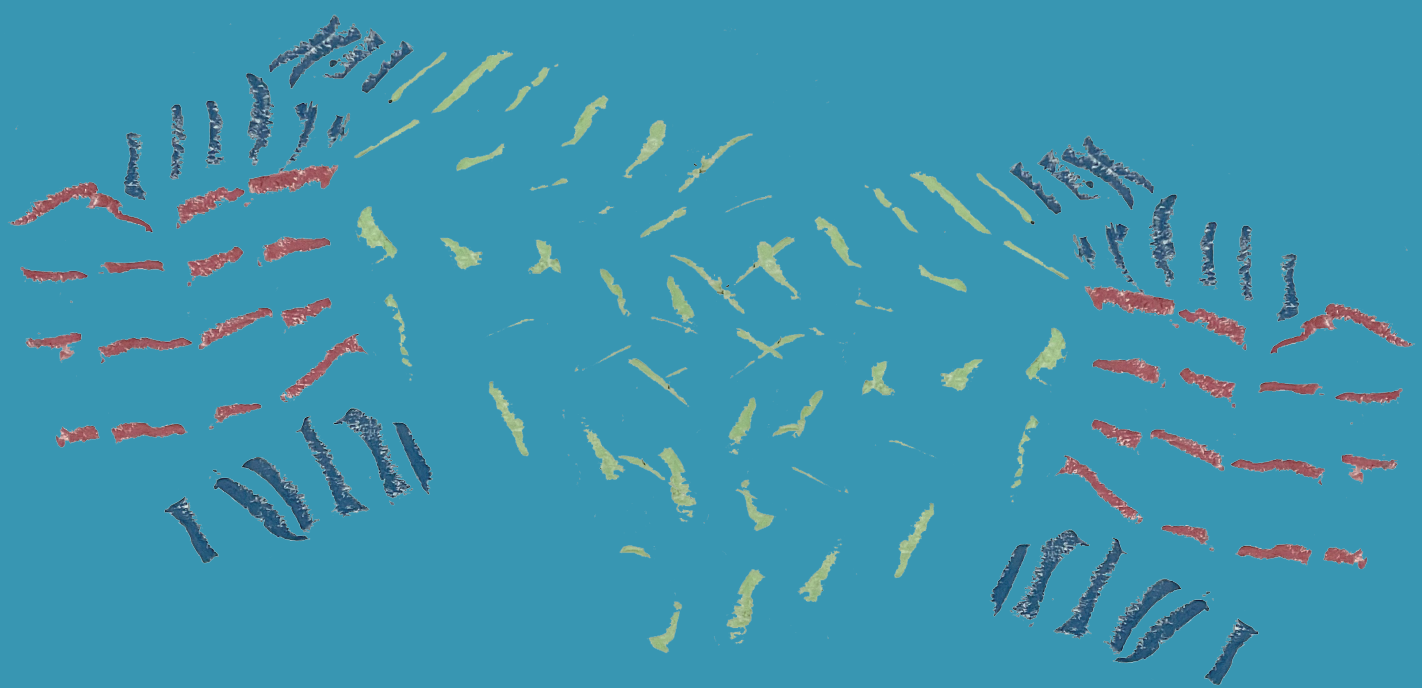


星山ニとも
VILLEAGI
かいらんしき



2024.4.14 SUN 9:00-13:00

星山子ども Village って？

子どもたちが「なりたい」「やりたい」と思うことをリアルに体験することができ、

グローバルな思考力を持って、ローカルから発信できる場を目指す、星山子ども Village プロジェクト。

まずはその第一歩として、紫波町立星山小学校跡地に、暮らしに寄り添う農保連携保育園「星山えほんの森保育園」が4月1日より開園しました。

地域の皆さまへのご挨拶・お披露目を兼ねて、「開村式」というお祝い会をひらきます。ご近所の皆さまや、星山小学校の卒業生の皆さま、小さなお子さんからおじいちゃんおばあちゃんまでお気軽に遊びに来ていただけたら嬉しいです。

スケジュール

- 9:00 あいさつ
- 9:10 植樹
- 9:30 星山神楽「権現舞」
- 10:00 マルシェ
ポニーふれあい体験
- 11:00 餅まき
- 13:00 終了



星山神楽 権現舞

保育園がある星山地区伝統の星山神楽さんに子どもたちが怪我や病気をせず、元気に過ごせるように「権現舞」を披露していただきます。



餅まき 11:00~

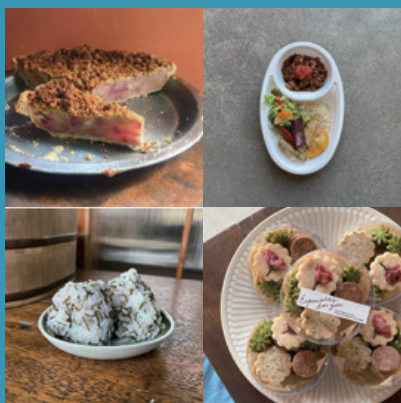
紫波町高水寺にある創業明治40年のお餅屋「甘味処高福」さんに美味しいお餅500個ご用意していただきました。



ポニーふれあい体験 ※雨天中止

滝沢の馬っこパークから、ポニーさんが星山に遊びに来てくれるよ！お馬さんの調子次第で背中に乗せてくれるかも！

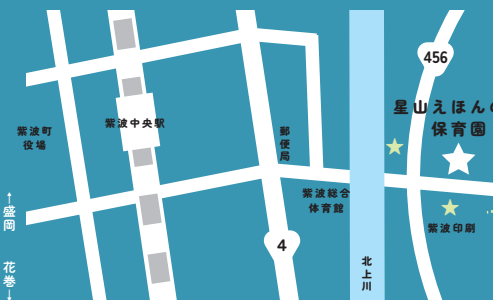
ふれあい体験
10:00-11:00
12:00-13:00



小さなマルシェ

10:00~13:00

はちすずめ菓子店（アップルパイ・焼き菓子）
/ しあわせの青い鳥（焼き菓子）/ うたか自然農園（農作物・加工品）/ 陸中海産（海藻）/
ごはん屋かつら（お弁当）/ 村上製菓（昔ながらのお菓子）/ ウレシパモシリ（パン）/ ファームプラス（お弁当）



- 住所 / 岩手県紫波郡紫波町星山樋ノ口80
- アクセス / 紫波中央駅より車で10分、徒歩30分
- 駐車場は、保育園の駐車場、または特設駐車場（紫波印刷さんの駐車場、米倉庫、農協紫波支所）をご利用ください。

株式会社 みんなの未来計画
お問合せ info@miraikeikaku.jp
<https://www.mmkeikaku.com>